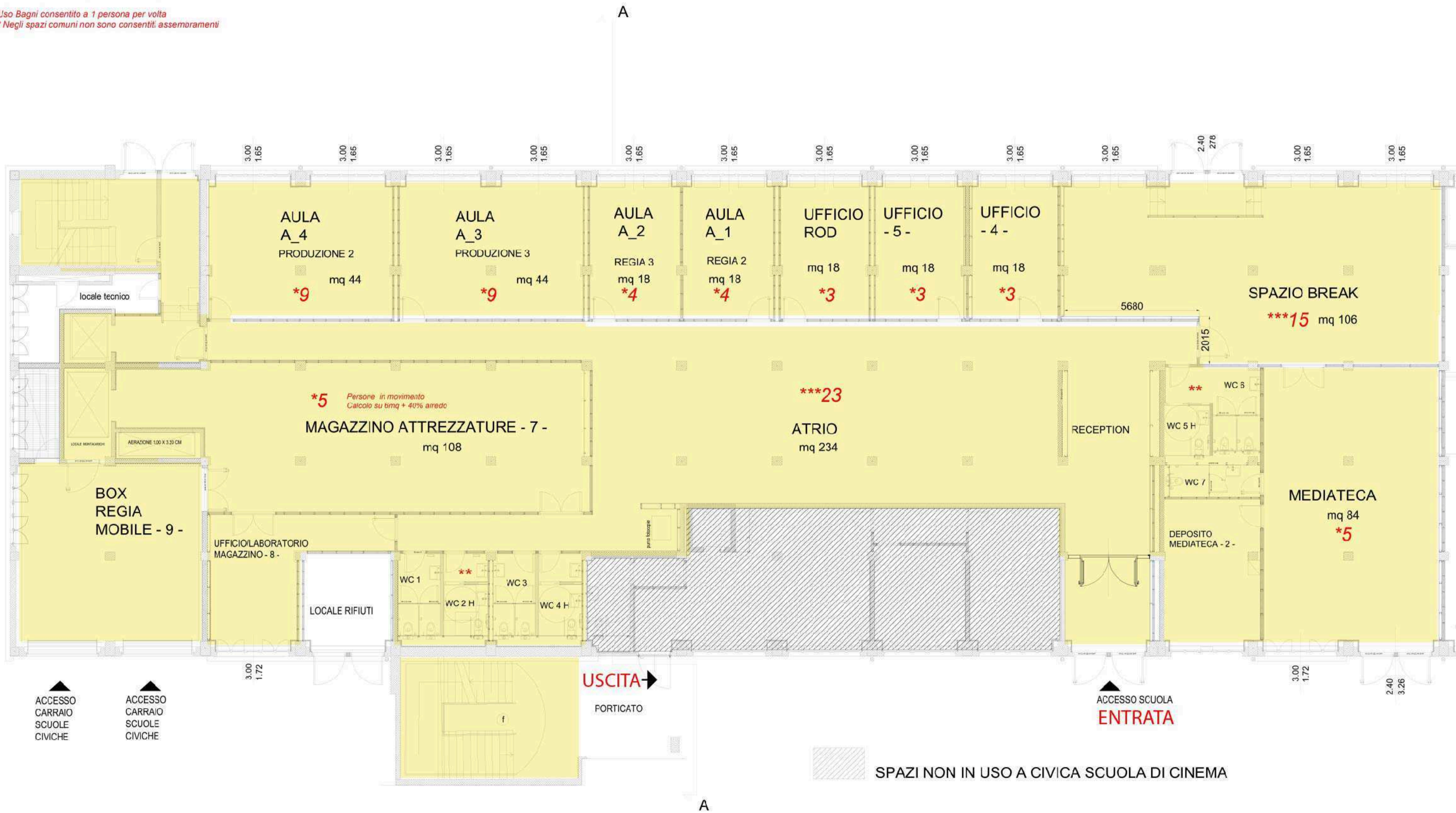


*** N° PERSONE PER AULA**

Postazioni fisse/videotermini
4mq per persona + 40% per ingombro arredi

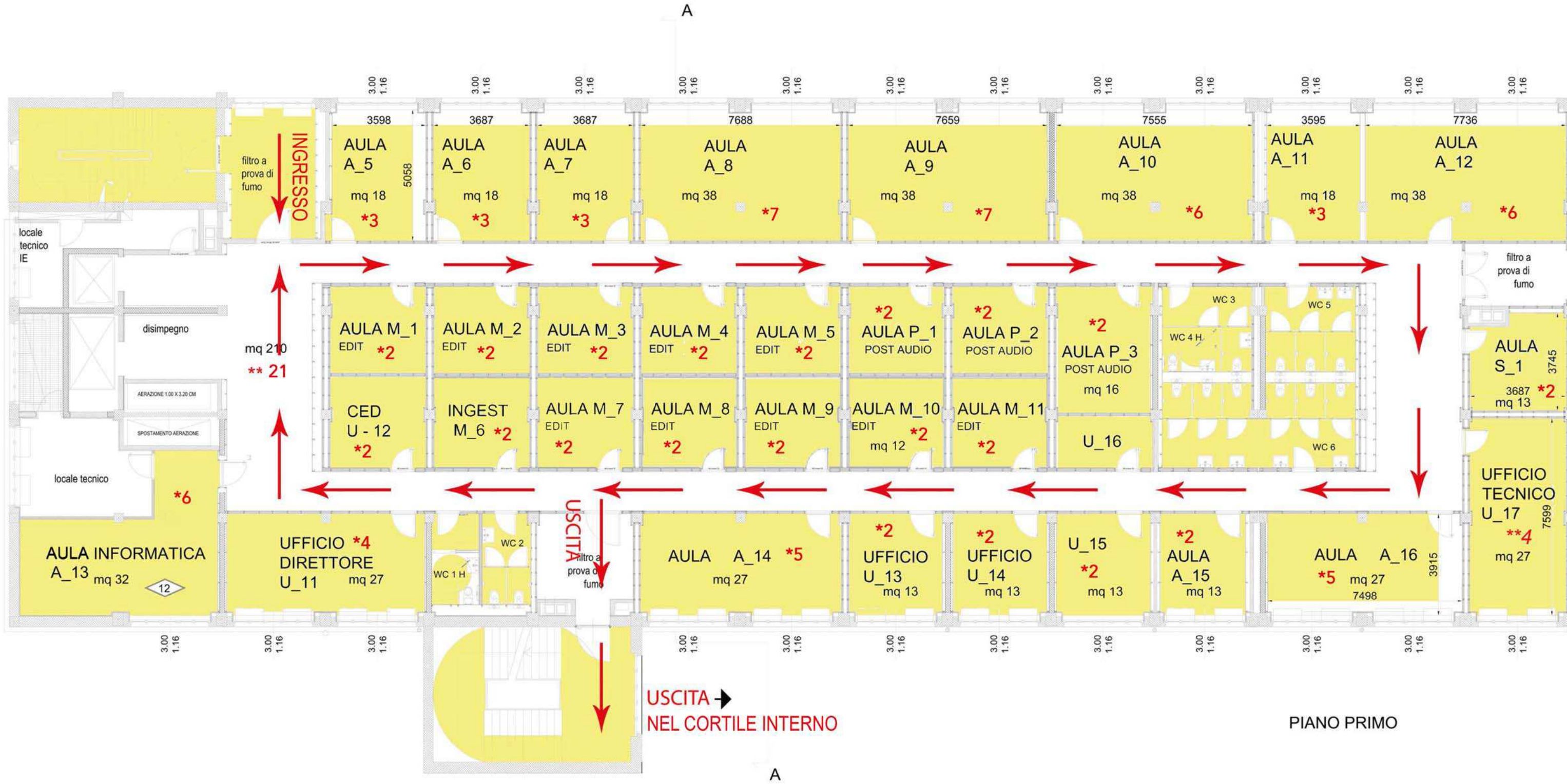
**Uso Bagni consentito a 1 persona per volta
*** Negli spazi comuni non sono consentiti assembramenti



*** N° PERSONE PER AULA**

Postazioni fisse videoterminali
4mq per persona + 40% per ingombro arredi

** corridoio solo passaggio

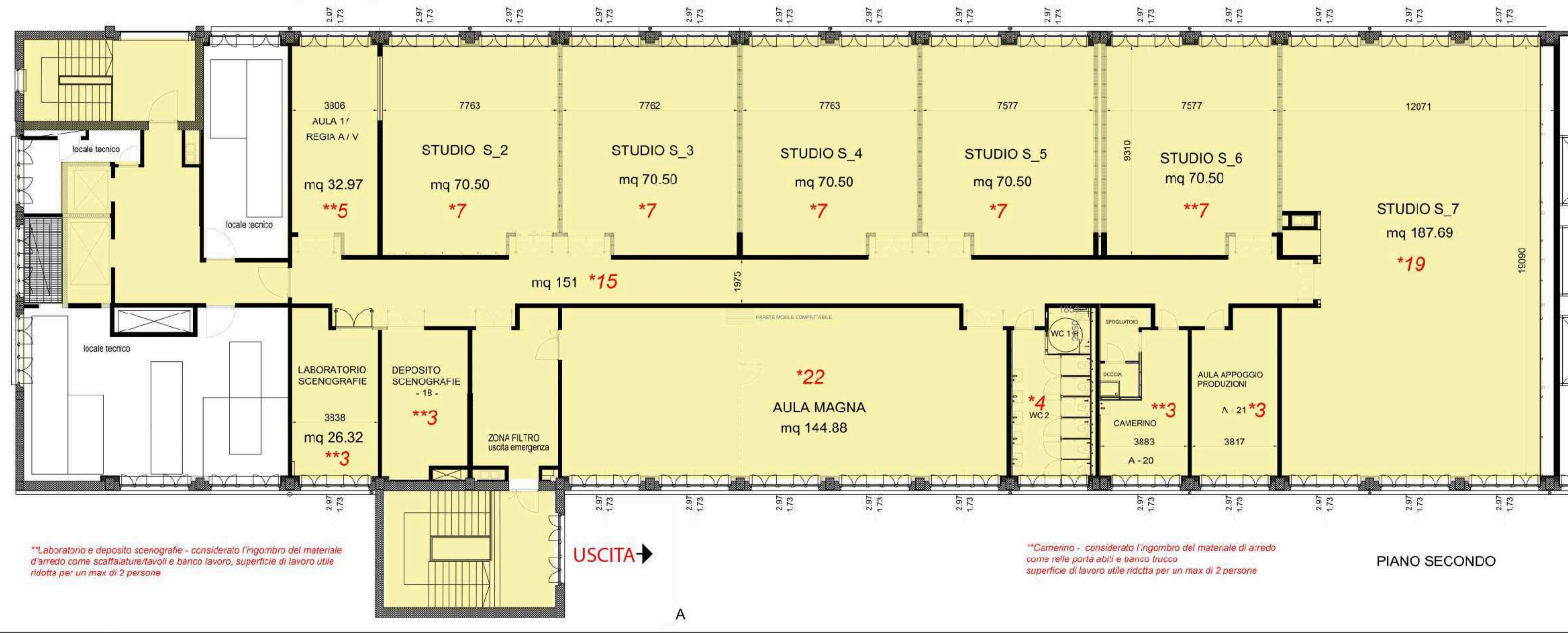


PIANO PRIMO

*** N° PERSONE PER AULA**
 6mq per persona + ingombro materiale di arredo/scenografie

****Aula regia - considerato l'ingombro di postazioni regia superficie utile ridotta per un max di 3 persone**

****Studio S6 - considerato l'ingombro del materiale scenografico stoccato al suo interno superficie utile ridotta per una max di 2 persone**



****Laboratorio e deposito scenografie - considerato l'ingombro del materiale d'arredo come scaffalature/tavoli e banco lavoro, superficie di lavoro utile ridotta per un max di 2 persone**

****Camerino - considerato l'ingombro del materiale di arredo come nelle porta abiti e banco trucco superficie di lavoro utile ridotta per un max di 2 persone**

PIANO SECONDO