

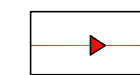
AULE DI MOVIMENTO  
 AFFOLLAMENTO MASSIMO PREVISTO PER AULE DI MOVIMENTO CONSIDERANDO UN INDICE DI 6 MQ/persona

AULE DI DIDATTICA FRONTALE  
 INDICE DI AFFOLLAMENTO CONSIDERATO 4 MQ/persona

SPAZI COMUNI  
 INDICE DI AFFOLLAMENTO CONSIDERATO 4 MQ/persona



PERCORSI DI ACCESSO SPAZI



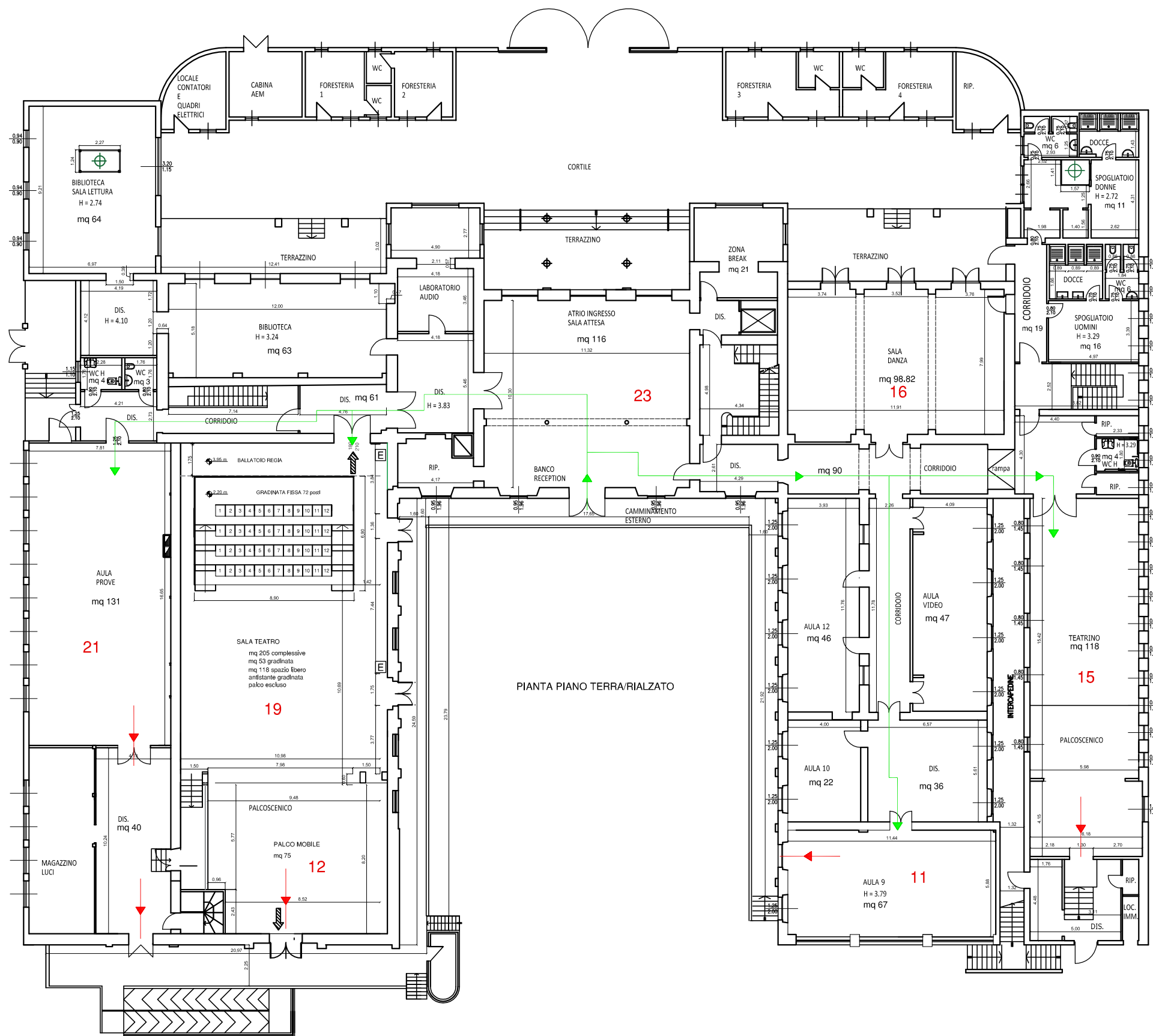
PERCORSI DI USCITA



COMMITTENTE:  
 Scuole Civiche di Milano -FdP  
 Alzaia Naviglio Grande, 20 - 20144 Milano  
 www.fondazionemilano.eu  
 fondazionemilano@pec.it

Arch. Giuseppe Francesco Filomeno  
 Ufficio Tecnico - Fondazione Scuole Civiche Milano FdP  
 Alzaia Naviglio Grande 20  
 mail: g.filomeno@fondazionemilano.eu  
 mob. 3357528518 - uff. 0297152122

DATA:	LUOGO:	
MAGGIO 2020	COMUNE DI MILANO Civica Scuola di Teatro Paolo Grassi Via Salasco, 4 - 20144 Milano	
	STATO DI FATTO	
	TAVOLA: PIANTA PIANO SEMINTERRATO	TAV. 01 SCALA:



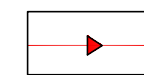
AULE DI MOVIMENTO  
 AFFOLLAMENTO MASSIMO PREVISTO PER AULE DI MOVIMENTO CONSIDERANDO UN INDICE DI 6 MQ/persona

AULE DI DIDATTICA FRONTALE  
 INDICE DI AFFOLLAMENTO CONSIDERATO 4 MQ/persona

SPAZI COMUNI  
 INDICE DI AFFOLLAMENTO CONSIDERATO 4 MQ/persona



PERCORSI DI ACCESSO SPAZI



PERCORSI DI USCITA



COMMITTENTE:  
 Scuole Civiche di Milano -FdP  
 Alzaia Naviglio Grande, 20 - 20144 Milano  
[www.fondazionemilano.eu](http://www.fondazionemilano.eu)  
[fondazionemilano@pec.it](mailto:fondazionemilano@pec.it)

Arch. Giuseppe Francesco Filomeno  
 Ufficio Tecnico - Fondazione Scuole Civiche Milano FdP  
 Alzaia Naviglio Grande 20  
 mail: [g.filomeno@fondazionemilano.eu](mailto:g.filomeno@fondazionemilano.eu)  
 mob. 3357528518 - uff. 0297152122

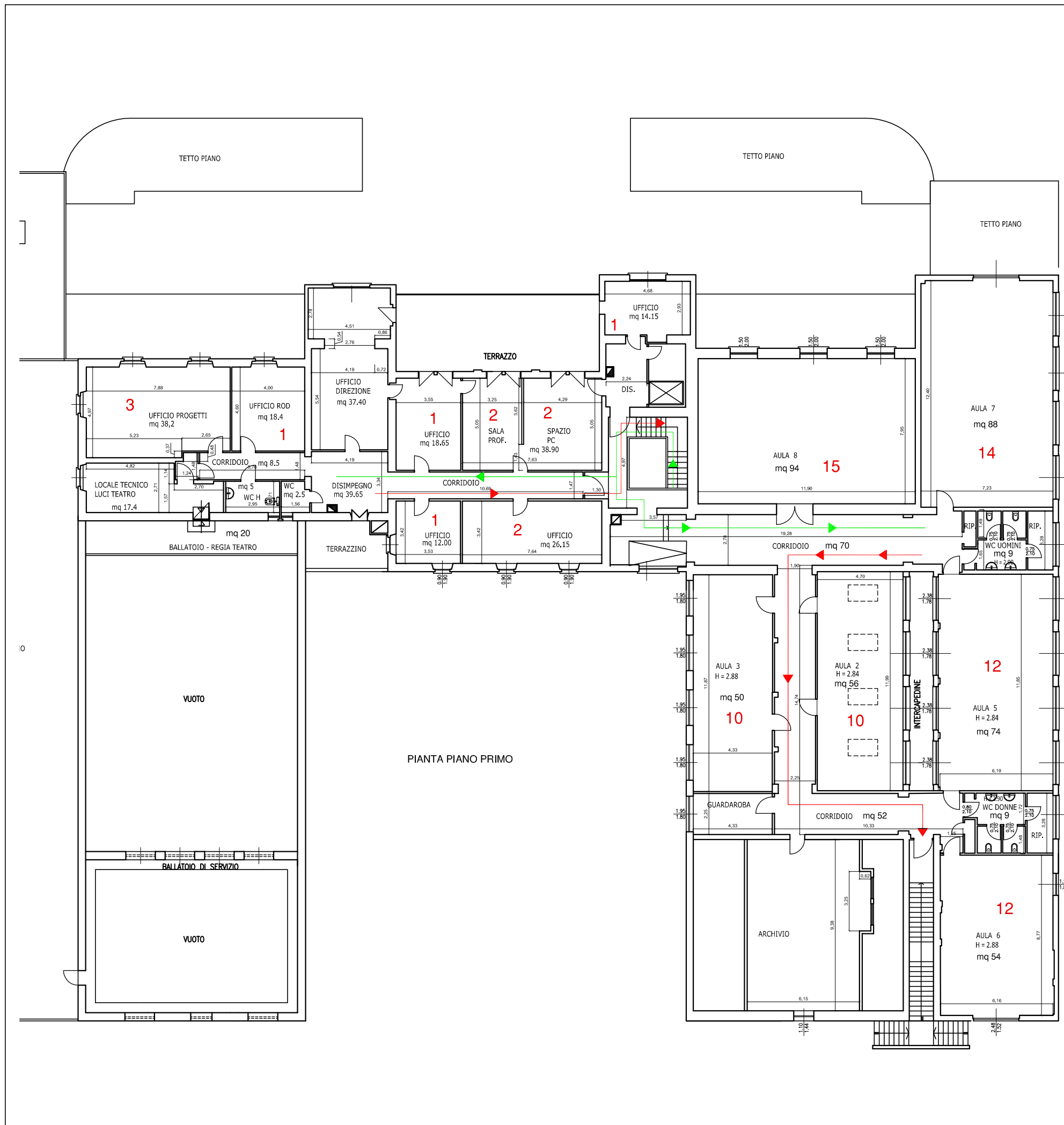
DATA:  
 MAGGIO 2020

LUOGO:  
 COMUNE DI MILANO  
 Civica Scuola di Teatro Paolo Grassi  
 Via Salasco, 4 - 20144 Milano

STATO DI FATTO

TAVOLA:  
 PIANTA PIANO RIALZATO

TAV. 02  
 SCALA:



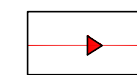
AULE DI MOVIMENTO  
 AFFOLLAMENTO MASSIMO PREVISTO PER AULE DI MOVIMENTO CONSIDERANDO UN INDICE DI 6 MQ/persona

AULE DI DIDATTICA FRONTALE  
 INDICE DI AFFOLLAMENTO CONSIDERATO 4 MQ/persona

SPAZI COMUNI  
 INDICE DI AFFOLLAMENTO CONSIDERATO 4 MQ/persona



PERCORSI DI ACCESSO SPAZI



PERCORSI DI USCITA



**COMMITTENTE:**  
 Scuole Civiche di Milano -FdP  
 Alzaia Naviglio Grande, 20 - 20144 Milano  
[www.fondazionemilano.eu](http://www.fondazionemilano.eu)  
[fondazionemilano@pec.it](mailto:fondazionemilano@pec.it)

Arch. Giuseppe Francesco Filomeno  
 Ufficio Tecnico - Fondazione Scuole Civiche Milano FdP  
 Alzaia Naviglio Grande 20  
 mail: [g.filomeno@fondazionemilano.eu](mailto:g.filomeno@fondazionemilano.eu)  
 mob. 3357528518 - uff. 0297152122

DATA:  
 MAGGIO 2020

LUOGO:  
**COMUNE DI MILANO**  
 Civica Scuola di Teatro Paolo Grassi  
 Via Salasco, 4 - 20144 Milano

STATO DI FATTO

TAVOLA:  
 PIANTA PIANO PRIMO

**TAV. 03**  
 SCALA: