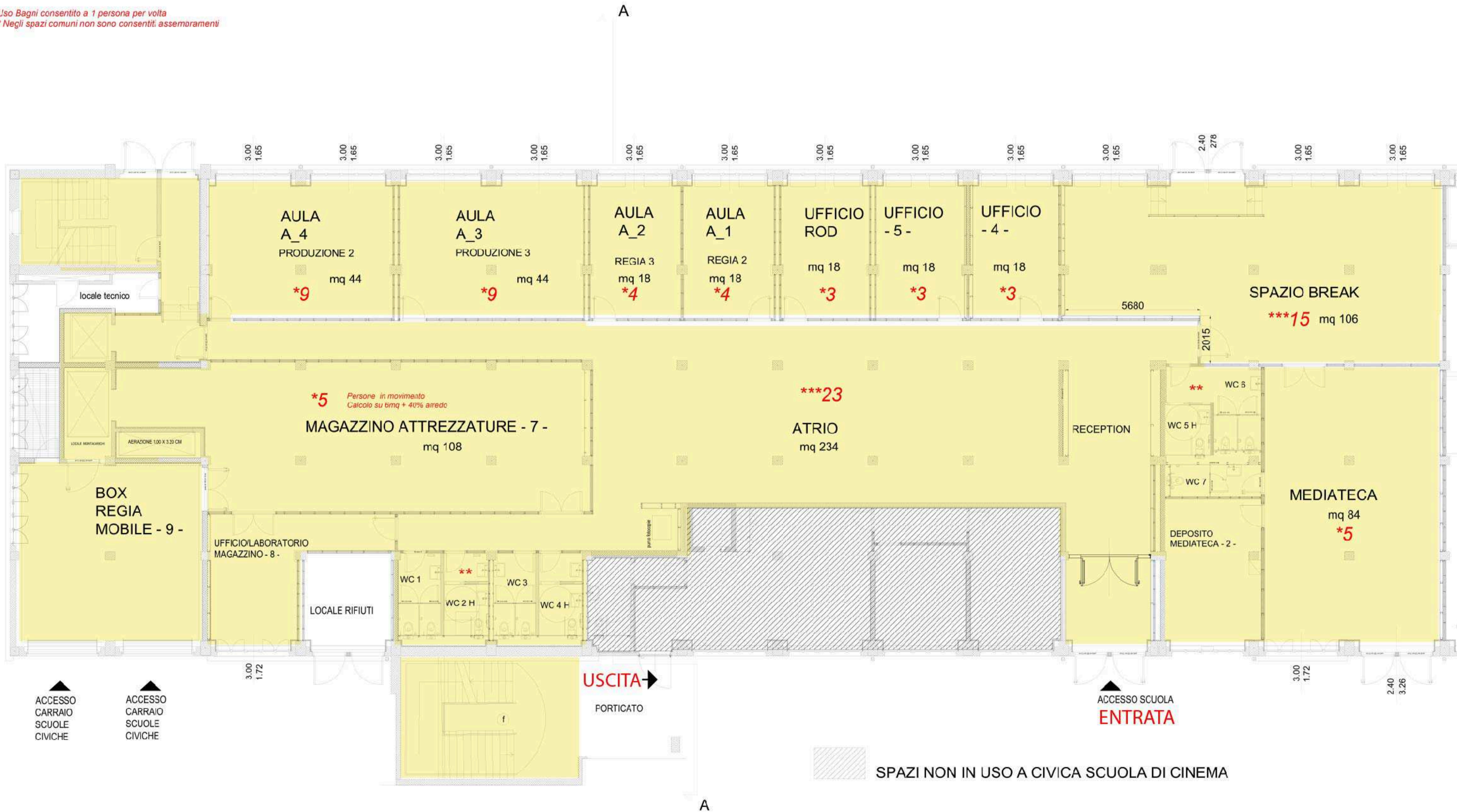


**\* N° PERSONE PER AULA**

Postazioni fisse/videotermini  
4mq per persona + 40% per ingombro arredi

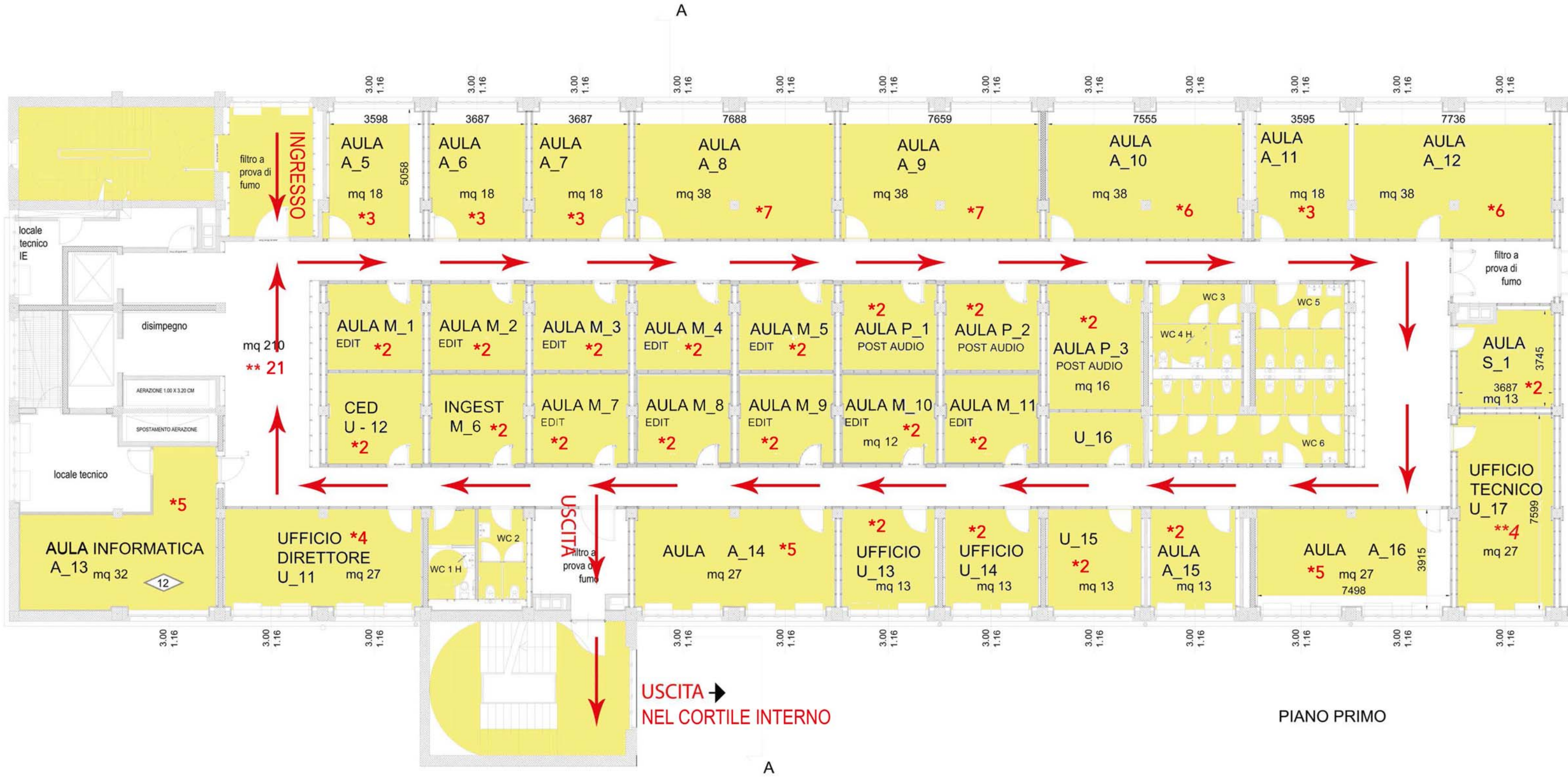
\*\*Uso Bagni consentito a 1 persona per volta  
\*\*\* Negli spazi comuni non sono consentiti assembramenti



**\* N° PERSONE PER AULA**

Postazioni fisse videoterminali  
4mq per persona + 40% per ingombro arredi

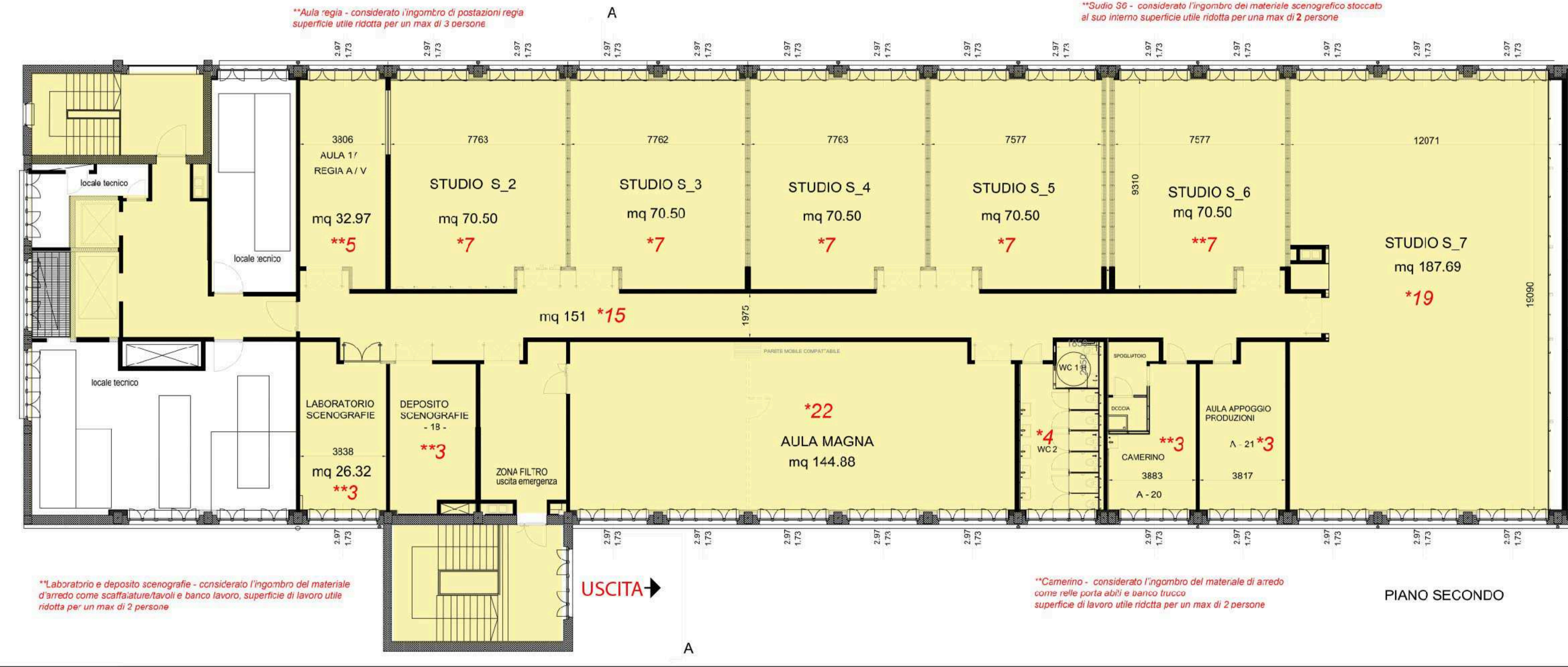
\*\* corridoio solo passaggio



**\* N° PERSONE PER AULA**  
 6mq per persona + ingombro materiale di arredo/scenografie

**\*\*Aula regia - considerato l'ingombro di postazioni regia superficie utile ridotta per un max di 3 persone**

**\*\*Studio S6 - considerato l'ingombro del materiale scenografico stoccato al suo interno superficie utile ridotta per un max di 2 persone**



**\*\*Laboratorio e deposito scenografie - considerato l'ingombro del materiale d'arredo come scaffalature/tavoli e banco lavoro, superficie di lavoro utile ridotta per un max di 2 persone**

**\*\*Camerino - considerato l'ingombro del materiale di arredo come nelle porta abiti e banco trucco superficie di lavoro utile ridotta per un max di 2 persone**

**USCITA →**

**PIANO SECONDO**