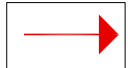


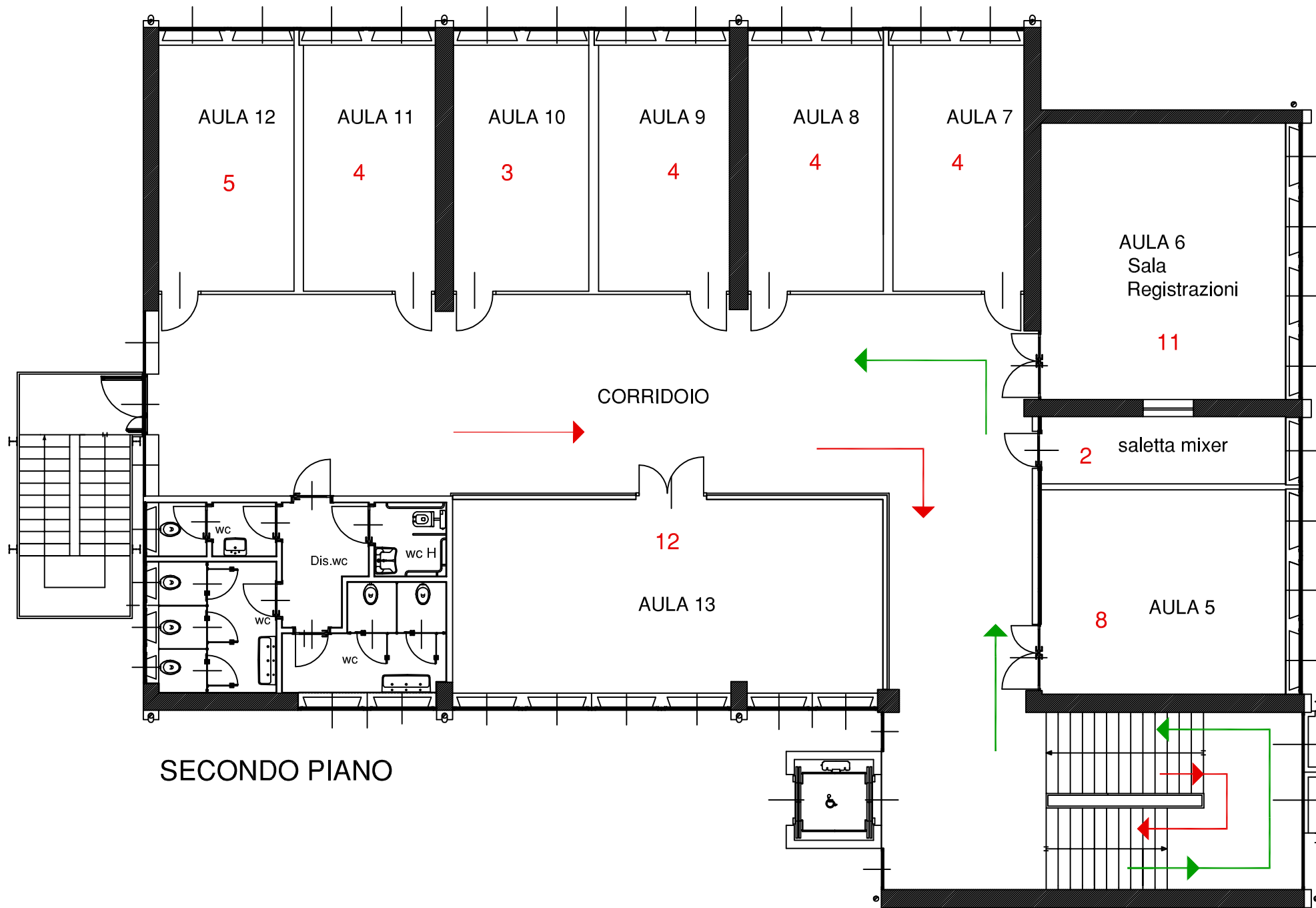


PRIMO PIANO

- n.** AFFOLLAMENTO MASSIMO
-  PERCORSO DI IUSCITA
-  PERCORSO DI INGRESSO
-  AULA IN APPOGGIO - PERSONA CON FEBBRE

		COMMITTENTE: Scuole Civiche di Milano -FdP Alzaia Naviglio Grande, 20 - 20144 Milano www.fondazionemilano.eu fondazionemilano@pec.it	
		Arch. Ir Daisy Radoicovich Ufficio Tecnico - Fondazione Scuole Civiche Milano FdP Alzaia Naviglio Grande 20 mail: d.radoicovich@fondazionemilano.eu mob. 3358069697 - uff. 0297152160	
DATA:	MAGGIO 2020	LUOGO:	
AGGIORNAMENTO:	OTTOBRE 2021	Civica Scuola di Musica Claudio Abbado Corsi Jazz e CEM Via Decorati al Valor Civile, 10- 20138 Milano	
		PLANIMETRIA AFFOLLAMENTI MASSIMI	
		TAVOLA: PIANTA PIANO PRIMO	TAV. 01
		SCALA:	



SECONDO PIANO

- n. AFFOLLAMENTO MASSIMO
- PERCORSO DI IUSCITA
- PERCORSO DI INGRESSO



COMMITTENTE:
 Scuole Civiche di Milano -FdP
 Alzaia Naviglio Grande, 20 - 20144 Milano
 www.fondazionemilano.eu
 fondazionemilano@pec.it

Arch. Ir Daisy Radoicovich Ufficio Tecnico - Fondazione Scuole Civiche Milano FdP Alzaia Naviglio Grande 20 mail: d.radoicovich@fondazionemilano.eu mob. 3358069697 - uff. 0297152160		
DATA:	LUOGO:	
MAGGIO 2020	Civica Scuola di Musica Claudio Abbado Corsi Jazz e CEM	
AGGIORNAMENTO:	Via Decorati al Valor Civile, 10- 20138 Milano	
OTTOBRE 2021	PLANIMETRIA AFFOLLAMENTI MASSIMI	
	TAVOLA: PIANTA PIANO SECONDO	TAV. 02
		SCALA: