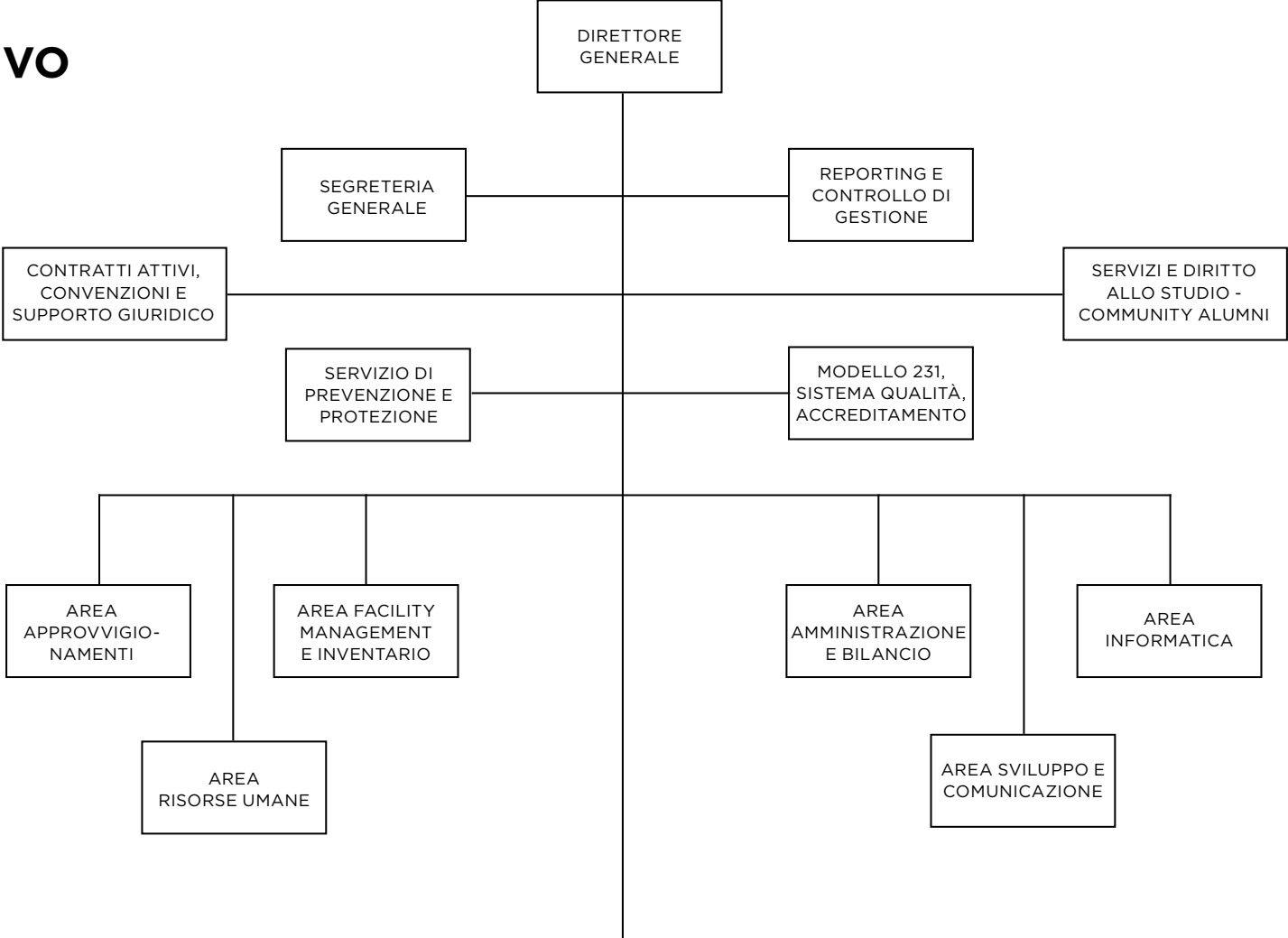


IL MODELLO ORGANIZZATIVO



Direzione Generale
 Sovrintende alle attività, delinea i programmi di lavoro e le iniziative per raggiungere gli scopi istituzionali, presenta i progetti di bilancio preventivo e consuntivo. È supportata da unità organizzative dedicate.

Dipartimenti con i loro Direttori Didattici

