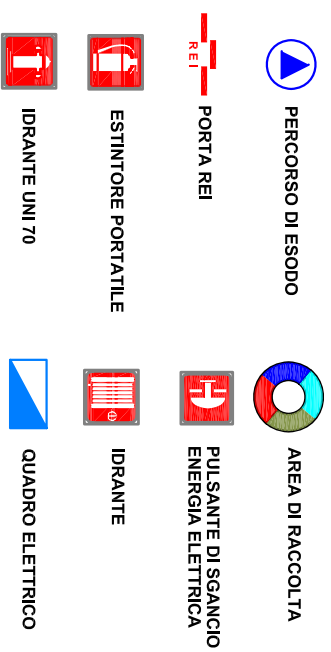


LEGENDA PIANO DI EVACUAZIONE



NORME DI COMPORTAMENTO IN CASO DI INCENDIO



VIGILI DEL FUOCO TEL. 115

MISURE DI PREVENZIONE

- È vietato fumare e fare uso di fiamme libere nelle aree con divieto e nei locali dove l'accesso di personale e saltuario
- Non manomettere estintori ed altri dispositivi di sicurezza. Non ingombrare ne' sostare negli spazi antistanti gli estintori, gli idranti e le uscite di emergenza

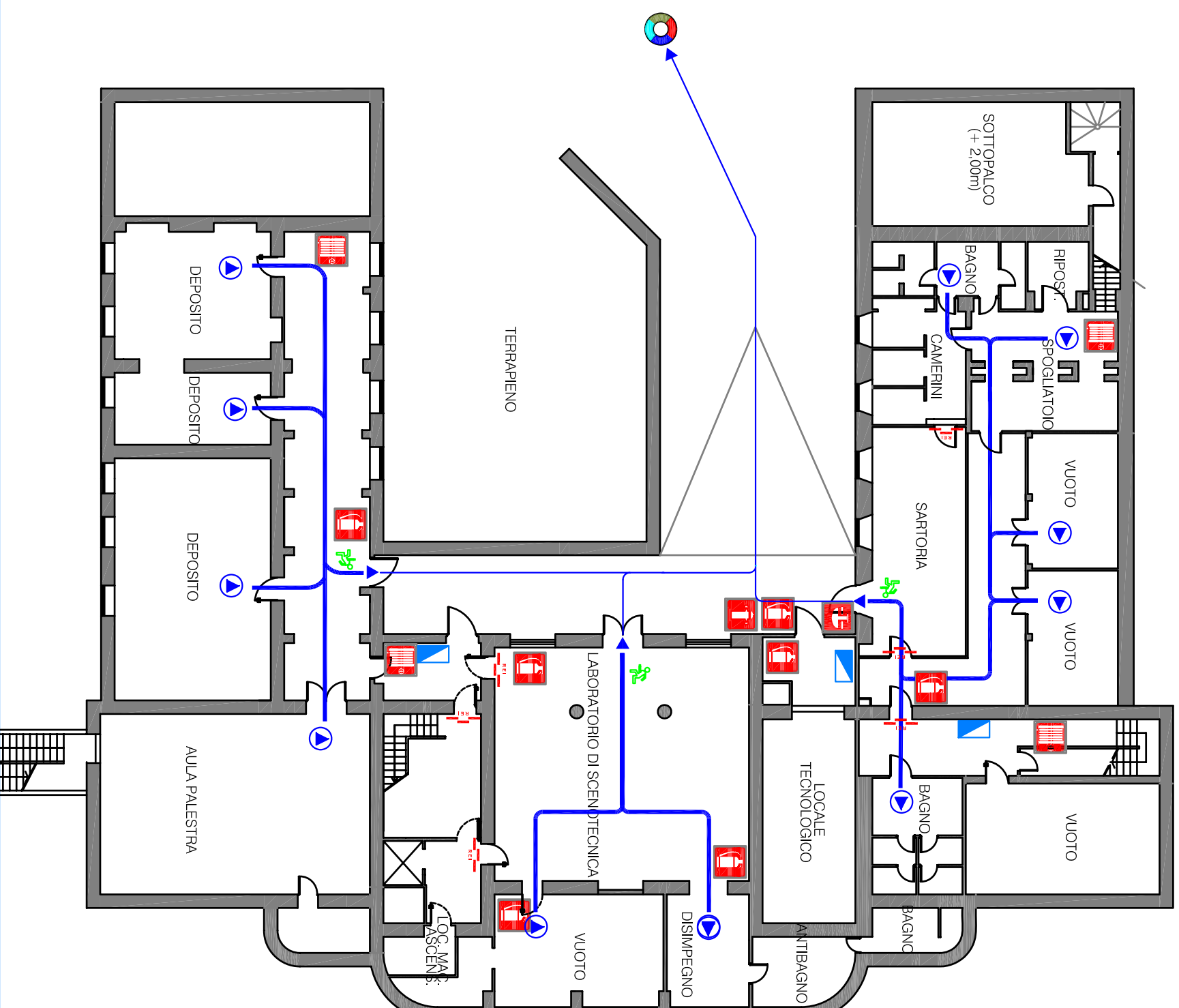
IN CASO DI INCENDIO

- Se formati, con gli estintori a disposizione tentare l'estinzione dell'incendio, salvaguardando la propria incolumità
- Segnalare l'incendio e richiedere l'intervento dei Vigili del Fuoco. Come da Piano di Emergenza Interno.
- Non usare acqua per spegnere incendi su apparecchiature elettriche e/o elettriche in tensione.

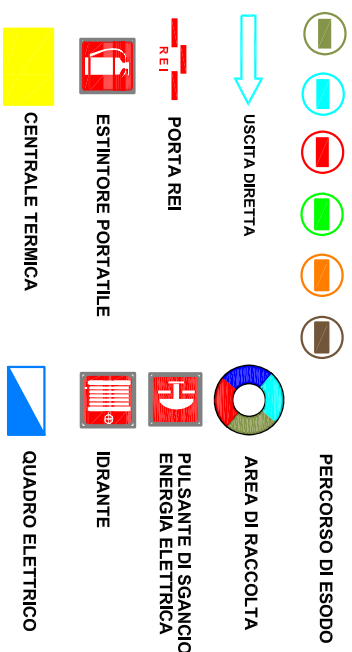
IN CASO DI EVACUAZIONE

- Abbandonare rapidamente i locali seguendo i cartelli indicatori e in conformità alle istruzioni impartite dal personale incaricato.
- Lasciare con ordine l'edificio attraverso le apposite uscite.
- Evitare di correre, spingere e urlare. Non utilizzare l'ascensore, usare le scale.

piano interrato



LEGENDA PIANO DI EVACUAZIONE



NORME DI COMPORTAMENTO IN CASO DI INCENDIO



VIGILI DEL FUOCO TEL. 115

MISURE DI PREVENZIONE



È vietato fumare e fare uso di fiamme libere nelle aree con divieto e nei locali dove l'accesso di personale e saltuario
Non manomettere estintori ed altri dispositivi di sicurezza. Non ingombrare né sostare negli spazi antistanti gli estintori, gli idranti e le uscite di emergenza

IN CASO DI INCENDIO



Se formati, con gli estintori a disposizione tentare l'estinzione dell'incendio, salvaguardando la propria incolumità



Segnalare l'incendio e richiedere l'intervento dei Vigili del Fuoco. Come da Piano di Emergenza Interno.



Non usare acqua per spegnere incendi su apparecchiature elettriche e/o elettriche in tensione.

IN CASO DI EVACUAZIONE



Abbandonare rapidamente i locali seguendo i cartelli indicatori e in conformità alle istruzioni impartite dal personale incaricato.



Lasciare con ordine l'edificio attraverso le apposite uscite.

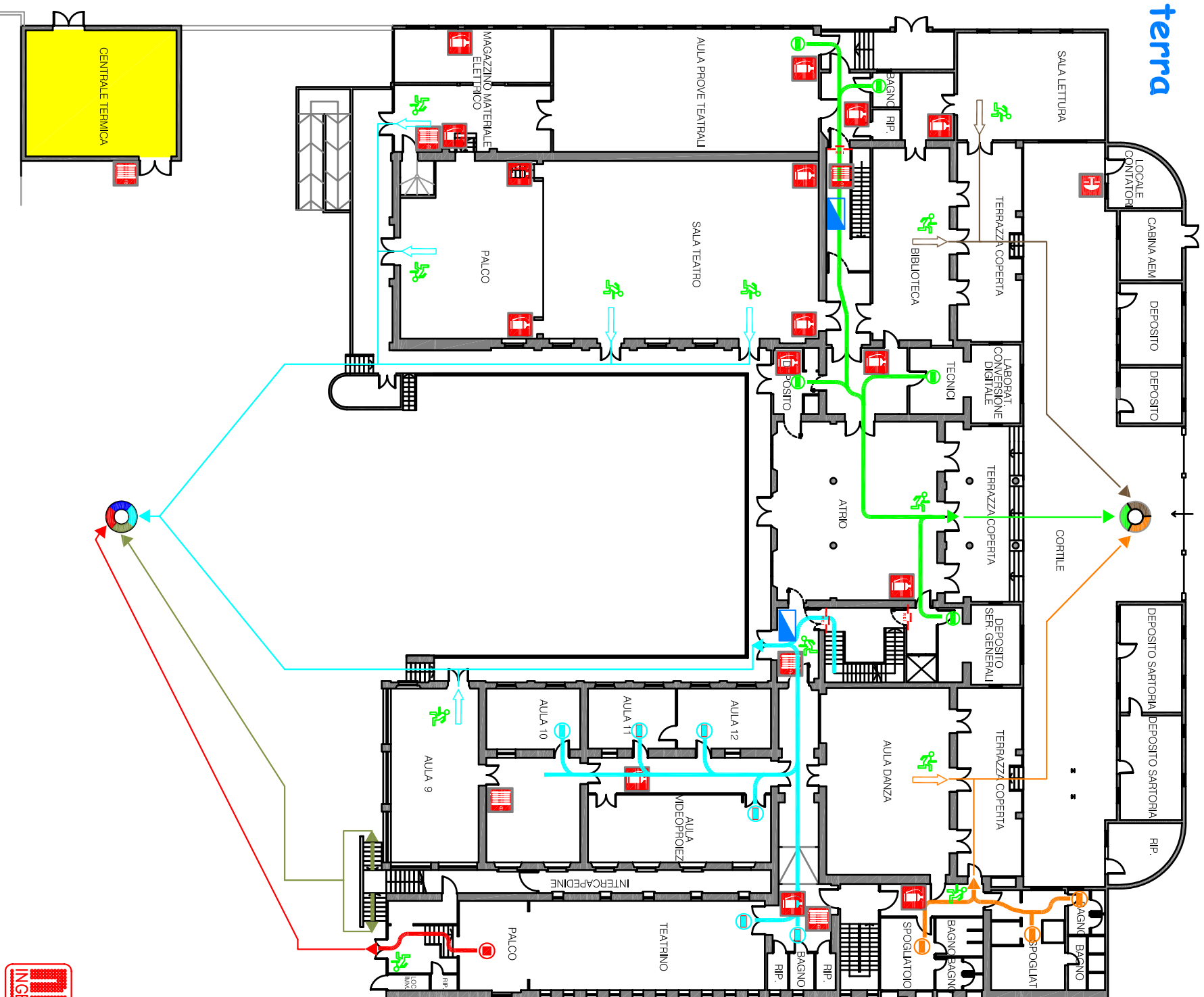


Evitare di correre, spingere e urlare. Non utilizzare l'ascensore, usare le scale.

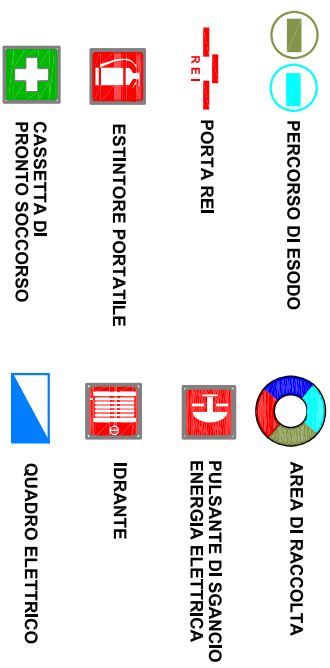
Scuola d'Arte Drammatica "Paolo Grassi"

via Salasco

piano terra



LEGENDA PIANO DI EVACUAZIONE



NORME DI COMPORTAMENTO IN CASO DI INCENDIO



VIGILI DEL FUOCO TEL. 115

MISURE DI PREVENZIONE



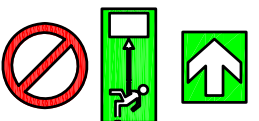
È vietato fumare e fare uso di fiamme libere nelle aree con divieto e nei locali dove l'accesso di personale e saltuario
Non manomettere estintori ed altri dispositivi di sicurezza. Non ingombrare né sostare negli spazi antistanti gli estintori, gli idranti e le uscite di emergenza

IN CASO DI INCENDIO



Se formati, con gli estintori a disposizione tentare l'estinzione dell'incendio, salvaguardando la propria incolumità
Segnalare l'incendio e richiedere l'intervento dei Vigili del Fuoco. Come da Piano di Emergenza Interno.
Non usare acqua, per spegnere incendi su apparecchiature elettriche e/o elettriche in tensione.

IN CASO DI EVACUAZIONE



Abbandonare rapidamente i locali seguendo i cartelli indicatori e in conformità alle istruzioni impartite dal personale incaricato.
Lasciare con ordine l'edificio attraverso le apposite uscite.
Evitare di correre, spingere e urlare.
Non utilizzare l'ascensore, usare le scale.



piano primo

Scuola d'Arte Drammatica "Paolo Grassi" via Salasco

