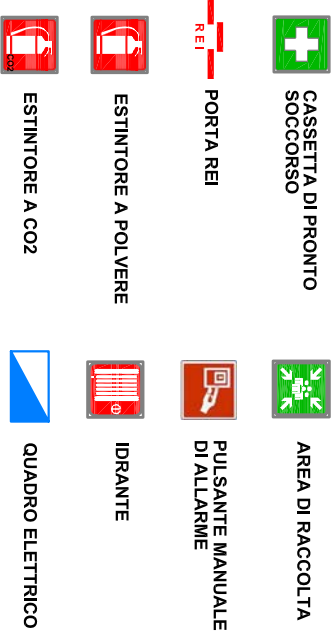
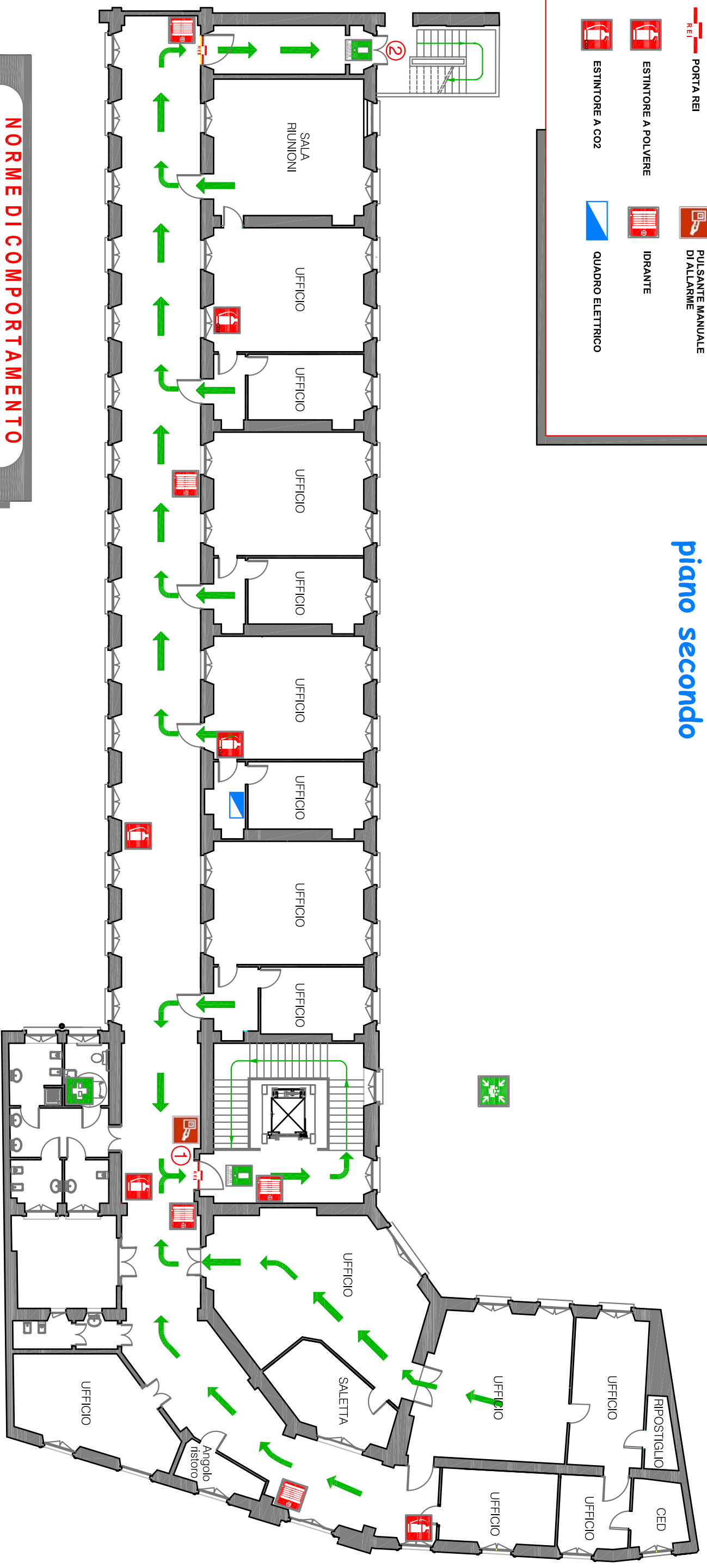


LEGENDA PIANO DI EVACUAZIONE



piano secondo



NORME DI COMPORTAMENTO IN CASO DI INCENDIO



VIGILI DEL FUOCO TEL. 115

MISURE DI PREVENZIONE



È vietato fumare e fare uso di fiamme libere nelle aree con divieto

Non manomettere estintori ed altri dispositivi di sicurezza. Non ingombrare ne' sovrastare negli spazi antistanti gli estintori, gli idranti e le uscite di emergenza

IN CASO DI INCENDIO



Se formati, con gli estintori a disposizione tentare l'estinzione dell'incendio, salvaguardando la propria incolumità



Segnalare l'incendio e richiedere l'intervento dei Vigili del Fuoco. Come da Piano di Emergenza Interno.



Non usare acqua per spegnere incendi su apparecchiature elettriche e/o elettriche in tensione.

IN CASO DI EVACUAZIONE



Abbandonare rapidamente i locali seguendo i cartelli indicatori e in conformità alle istruzioni impartite dal personale incaricato.



Lasciare con ordine l'edificio attraverso le apposite uscite.



Evitare di correre, spingere e urlare. Non utilizzare l'ascensore, usare le scale.