

**LEGENDA PIANO DI EVACUAZIONE**

- PERCORSO DI ESCOPO
- CASSETTA DI PRONTO SOCCORSO
- AREA DI RACCOLTA
- ESTINTORE PORTATILE
- PORTA REI
- IRRANTE
- QUADRO ELETTRICO

**NORME DI COMPORTAMENTO IN CASO DI INCENDIO**

**VIGILI DEL FUOCO TEL. 115**

**MISURE DI PREVENZIONE**

- È vietato fumare e fare uso di fiamme libere nelle aree con divieto e nei locali dove l'accesso di persone è salutato.
- Non manomettere estintori ed altri dispositivi di sicurezza.
- Non ingombrare né sosistare negli spazi antibrasanti gli estintori, gli idranti e le uscite di emergenza.

**IN CASO DI INCENDIO**

- Se fermati, con gli estintori a disposizione tentare l'estinguere dell'incendio, salvaguardando la propria incolumità.
- Segnalare l'incendio e richiedere l'intervento dei Vigili del Fuoco. Come da Piano di Emergenza Interno.
- Non usare acqua per spegnere incendi su apparecchiature elettriche e/o elettriche in tensione.

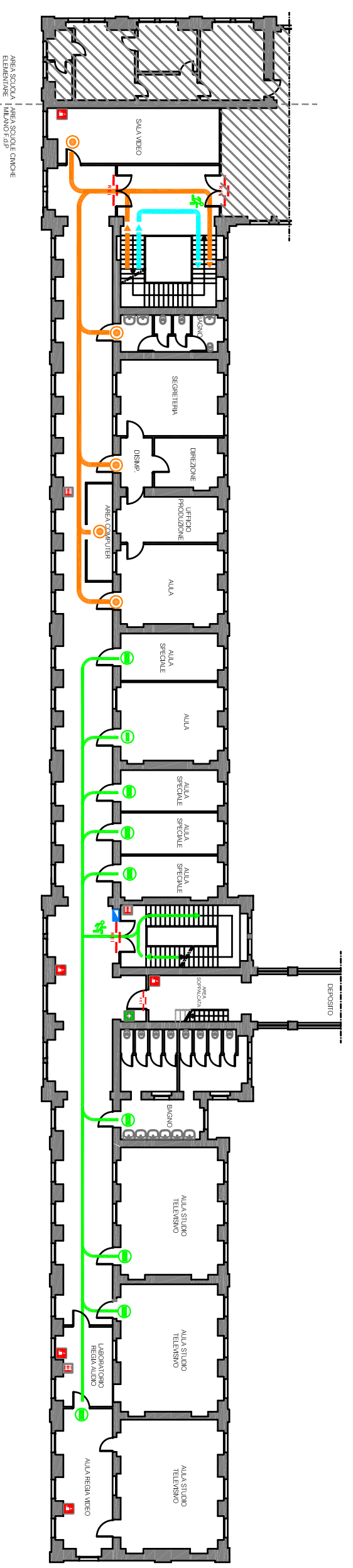
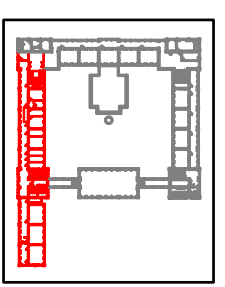
**IN CASO DI EVACUAZIONE**

- Abbandonare immediatamente i locali seguendo i cartelli indicati e in conformità alle istruzioni impartite dal personale incaricato.
- Lasciare con ordine l'edificio attraverso le apposite uscite.
- Evitare di correre, spingere e urlare.



**Scuola di Cinema, Televisione e nuovi Media**  
via Colletta, 51







piano primo



AREA SCUOLA AREA SCUOLE GINOCHE ELEMENTARE





**LEGENDA PIANO DI EVACUAZIONE**

-  PERCORSO DI ESODO
-  AREA DI RACCOLTA
-  ESTINTORE PORTATILE
-  PORTA REI
-  IRRADIANTE
-  QUADRO ELETTRICO




**NORME DI COMPORTAMENTO IN CASO DI INCENDIO**

**VIGILI DEL FUOCO TEL. 115**




**MISURE DI PREVENZIONE**

-  E' vietato fumare e fare uso di fiamme libere nelle aree con divieto e nei locali dove l'accesso di personale e studenti non è autorizzato.
-  Non mantenere estinti ed altri dispositivi di sicurezza, non ingombrare né sosistare negli spazi antibrucce gli estintori, gli idranti e le uscite di emergenza.

**IN CASO DI INCENDIO**

-  Se formati, con gli estintori a disposizione tentare l'estinzione dell'incendio, salvaguardando la propria incolumità.
-  Segnalare l'incendio e richiedete l'intervento dei Vigili del Fuoco. Come da Piano di Emergenza Interno.
-  Non usare acqua per spegnere incendi su apparecchiature elettriche e/o elettriche in tensione.

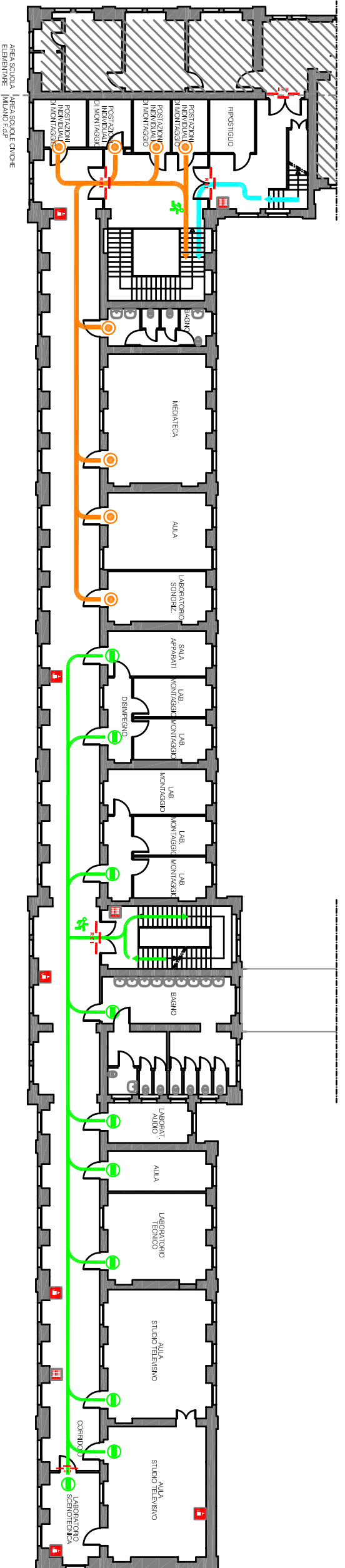
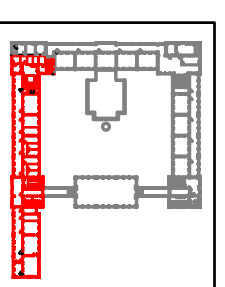
**IN CASO DI EVACUAZIONE**

-  Abbandonare rapidamente i locali seguendo i canali indicati e in conformità alle istruzioni impartite dal personale incaricato.
-  Laadere con ordine l'edificio attraverso le apposite uscite.
-  Evitare di correre, spingere e urlare.



**Scuola di Cinema, Televisione e nuovi Media**  
via Colletta, 51

piano secondo



**LEGENDA PIANO DI EVACUAZIONE**

- PERCORSO DI ESSODO
- AREA DI RACCOLTA
- ESTINTORE PORTATILE
- PORTA REI
- IDRANTE
- QUADRO ELETTRICO

**NORME DI COMPORTAMENTO  
IN CASO DI INCENDIO**

**VIGILI DEL FUOCO TEL. 115**

**MISURE DI PREVENZIONE**

- È vietato fumare e fare uso di fiamme libere nelle aree con divieto e nei locali dove l'accesso di personale è salutato.
- Non manomettere estintori ed altri dispositivi di sicurezza.
- Non ingombrare né sosistare negli spazi antibrucianti gli estintori, gli idranti e le uscite di emergenza.

**IN CASO DI INCENDIO**

- Se formati, con gli estintori a disposizione tentare l'estinguere dell'incendio, salvaguardando la propria incolumità.
- Segnalare l'incendio e richiedete l'intervento dei **VIGILI del Fuoco**. Come da Piano di Emergenza Interno.
- Non usare acqua per spegnere incendi su apparecchiature elettriche e/o elettroniche in tensione.

**IN CASO DI EVACUAZIONE**

- Abbandonare immediatamente i locali seguendo i cartelli indicati e in conformità alle istruzioni impartite dal personale incaricato.
- Lasciare con ordine l'edificio attraverso le apposite uscite.
- Evitare di correre, spingere e urlare.



**Scuola di Cinema, Televisione e nuovi Media  
via Colletta, 51**

**piano terzo**

